

Panneau SONOpan II

0 % de COV (g / l)

Fibre de bois 100 % recyclée et recyclable

Fabriqué au Canada

Informations crédits LEED.

Matériaux et ressources;

MR 3, MR 4, MR 5, MR 6.

Qualité des environnements intérieurs;

QEI 1, QEI 2.

Innovation et processus de design

IPD 1.

Pour plus de renseignements ;
Service à la clientèle: 1 800 561.4279
Site Internet: www.mslfibre.com

infoplus@materiauxspecl.com

Développé et
fabriqué au
Canada



Panneau pour insonorisation acoustique, SONOpan II

Propriétés	Limites normalisées	Valeur nominale
Densité	ASTM D-1037	14 lbs / pi ³
Charge de rupture transversale	ASTM C-209	15 lbs
Résistance à la traction parallèle à la surface	ASTM C-209	60,7 lbs / po ²
Absorption d'eau	ASTM C-209	4 % P / V max.
Dilatation linéaire	ASTM C-209	13 %
Résistance à la compression (10 % déformation)	ASTM C-165	20 lbs / po ²
Résistance thermique (rsi)	ASTM C-518	R = 2,45 (RSI = 0,43)

Propriétés physiques

Dimensions:	48 po. x 96 po. (1,22 m. x 2,44 m.)
Pouvoir couvrant:	32 pi ² (2,97 m ²)
Épaisseur:	3/4 po. (19,05 mm)
Nombre de panneaux / palettes:	65 panneaux

Propriétés écologiques

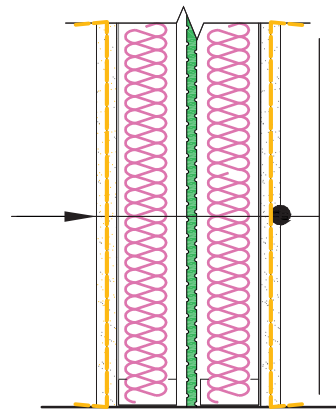
0 % - COV (g / l) - Composés organiques volatiles

Fibre de bois 100% recyclée et recyclable

Avantages du
SONOPan II

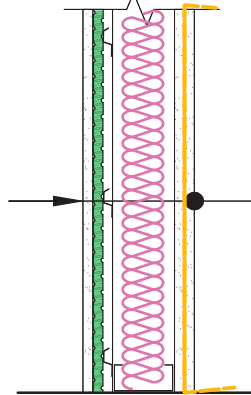
- ITS ≥ 27
- Valeur R = 2,45
- Barrière acoustique continue
- Léger et facile à couper
- Plusieurs densités dans un même panneau

Cloison condo / condo FITS ≥ 66



- Gypse 5/8" type X
- Membrane thermo-acoustique **RefleXor**
- Gypse 5/8" type X
- Montant métallique ou en bois 3 5/8" au 16" c/c avec laine isolante
- Espace d'air 1/2" min. (variable)
- **SONOPan II**
- Montant métallique ou en bois 3 5/8" au 16" c/c avec laine isolante
- Gypse 5/8" type X
- Membrane thermo-acoustique **RefleXor**
- Gypse 5/8" type X

Cloison condo / corridor FITS ≥ 58



- Gypse 5/8" type X
- **SONOPan II**
- Barres résilientes
- Montant métallique ou en bois 3 5/8" au 16" c/c avec laine isolante
- Gypse 5/8" type X
- Membrane thermo-acoustique **RefleXor**
- Gypse 5/8" type X

Pour plus de renseignements ;
Service à la clientèle: 1 800 561.4279
Site Internet: www.mslfibre.com

infoplus@materiauxspecl.com

Développé et
fabriqué au
Canada

