

Toiture métallique simulée FiberTite®

Fiche technique

Les toitures métalliques ont une belle apparence et ont une longue durée de vie, mais leur réputation quant à leur étanchéité n'est pas solide – en particulier pour les conceptions de toiture complexes comme les changements de direction du toit, les noues, les joints de murs et les pénétrations de conduits et de conduits d'aération. Les toitures métalliques simulées en instance de brevet de FiberTite, qui ont fait leurs preuves depuis longtemps, procurent une allure métallique et leurs joints sont thermosoudés pour une protection supérieure à long terme contre les fuites.

DESCRIPTION

La toiture métallique simulée en instance de brevet de FiberTite est fabriquée à partir du composé exclusif de Seaman Corporation, incluant une bande adhésive KEE, située au bas, coextrudée et activée par la chaleur pour une installation impeccable.

La toiture métallique simulée est conçue pour une installation sur les membranes FiberTite avec endos feutré. (Veuillez suivre le Guide de spécifications de FiberTite le plus récent SMRP06–12, et les dessins de détail pour l'installation des membranes avec endos feutré sur une toiture métallique simulée).

La toiture métallique simulée de FiberTite est offerte en rouleau flexible de 100 pi (30,5 m) de longueur.

La toiture métallique simulée de FiberTite peut être fixée aux membranes FiberTite pré-approuvées à des intervalles spécifiés pour simuler l'esthétique d'un système de toiture métallique.

La bande adhésive KEE, située au bas, coextrudée et activée par la chaleur assure une compatibilité complète avec les membranes FiberTite et la durabilité attendue d'un système de toiture FiberTite. La toiture métallique simulée est collée aux membranes FiberTite l'aide d'un équipement de soudage à l'air chaud conventionnel.

Seaman Corporation offre un « ensemble de roues » permettant de modifier l'équipement à l'air chaud de Leister afin d'automatiser l'installation de la toiture métallique simulée.

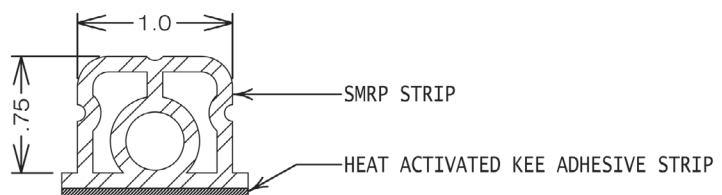
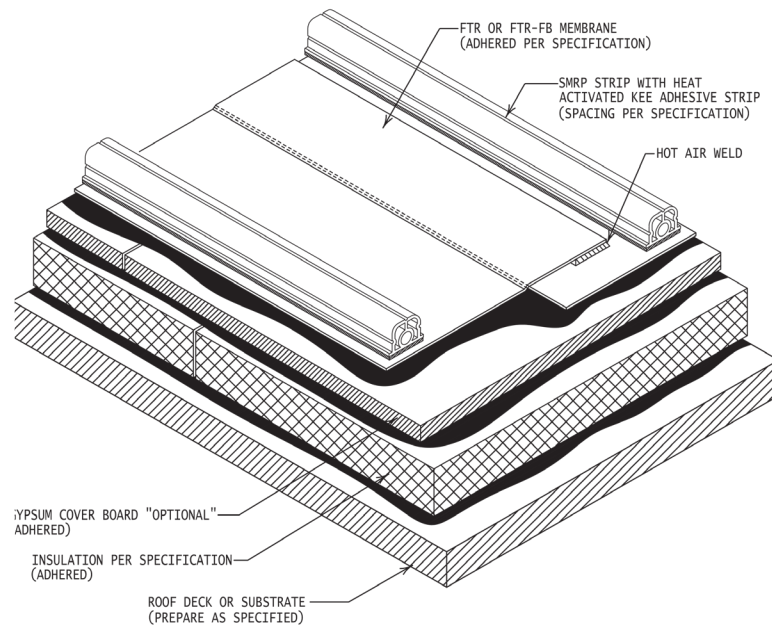
COULEURS STANDARDS

DC – 6 Blanc	DC – 624 Rouge colonial
DC – 953 Terra Cotta	DC – 903 Vert patiné
DC – 510 Gris ardoise	DC – 901 Gris énergie
DC – 261 Brun chaud	

Ces spécifications sont à jour à la date d'impression. Des révisions ou des ajouts peuvent être publiés périodiquement. Pour une liste, une présentation et pour le téléchargement des données les plus récentes, visitez le site :

www.fibertite.com/document-library/product-data-sheets

DÉTAILS DE CONSTRUCTION



SMRP SECTION VIEW



Pour obtenir plus d'informations sur les systèmes et les accessoires FiberTite, veuillez composer le :
 Seaman Corporation (800) 927-8578
 International (330) 262-1111
www.FiberTite.com

FiberTite® est une marque déposée de Seaman Corporation.
 Eivaloy® est une marque de commerce de DuPont Corporation.

