

HYDROPACK®

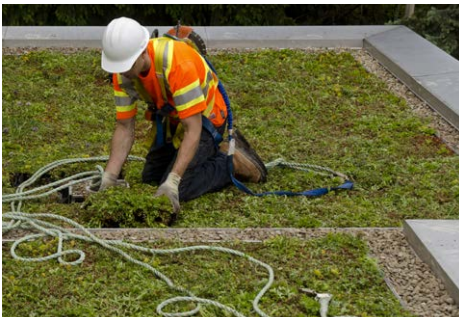
BAC PRÉ-CULTIVÉ POUR LA VÉGÉTALISATION DE TOITURES

Projet STM
à Montréal

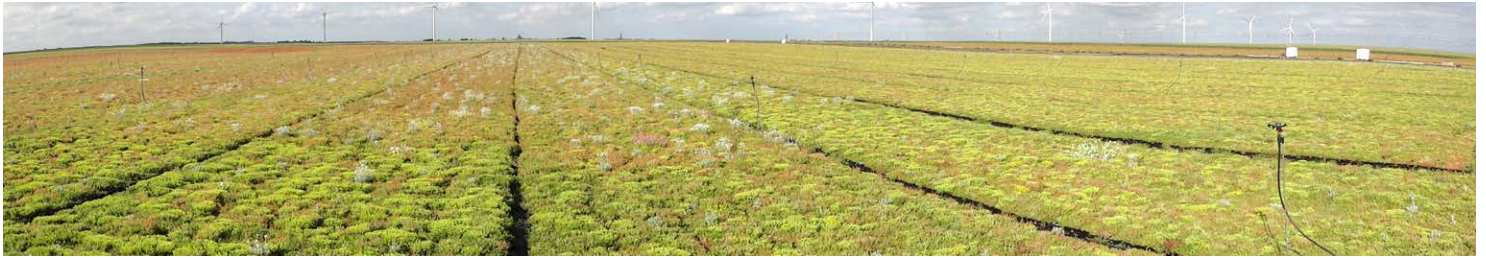
70,200 pi²



- POSE FACILE, RAPIDE ET SÉCURISANTE
- BAC PRÉ-CULTIVÉ EN STOCK PRÊT À ÊTRE LIVRÉ
- VÉGÉTATION TRÈS RÉSISTANTE, ADAPTÉE AU CLIMAT QUÉBÉCOIS
- CONFORME AUX RECOMMANDATIONS FLL, ASTM, ANSI ET RBQ



SOLUTION PRÊTE À L'ENVOI EN 10 JOURS ET VÉGÉTALISÉE



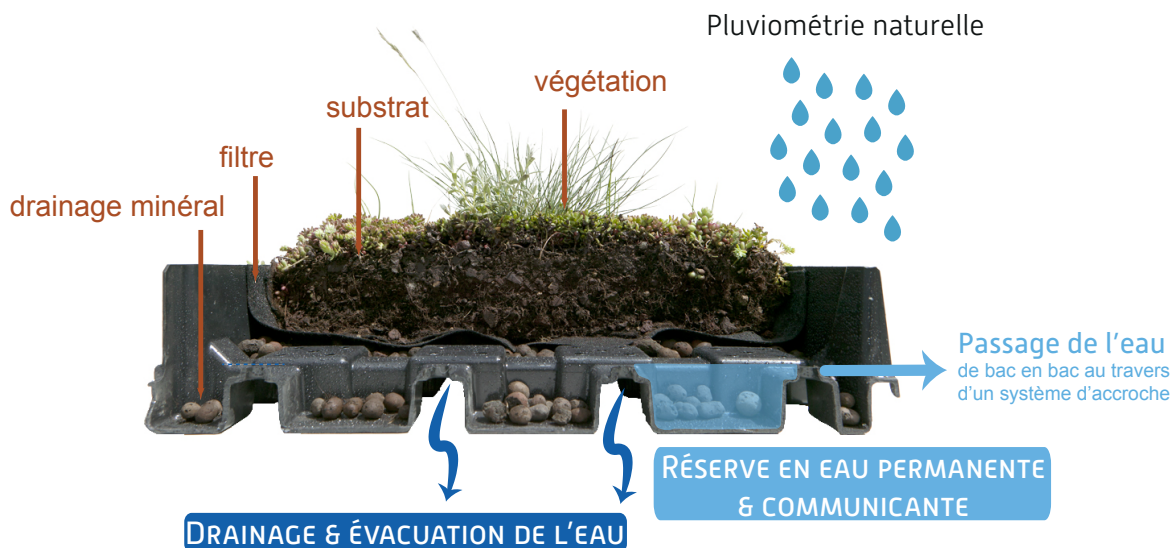
Nous reconnaissons que tout le monde n'est pas un jardinier, c'est pourquoi il est de notre responsabilité d'adapter nos solutions végétales au monde de la construction. Nos produits de toit vert sont développés pour vous et sont faciles à installer et entretenir. Les modules **HYDROPACK®** sont pré-cultivés avec soin à la pépinière **Vegetal I.D.** et sont le fruit de 20 années d'expérience dans le domaine des toits verts.

LE BAC DE TOIT VERT « TOUT-EN-UN » AVEC DES RÉSERVES D'EAU

- **HYDROPACK®** contient tous les composants d'un système de végétalisation multi-couches : couche de drainage, filtre, substrat (spécialement conçu pour des conditions de toiture) ainsi que les plantes.
- La réserve d'eau permanente permet de retenir les précipitations jusqu'à environ 1 pouce. **HYDROPACK®** contient une couche drainante efficace, où l'eau circule entre les modules afin d'irriguer toutes les parties du toit.

DISPONIBLE AVEC UN CHOIX DE PLANTES VARIÉ

- Nos mélanges de plantes sont toujours pré-végétalisés avec une couverture d'au moins 95% le jour de l'installation.



INSTALLATION RAPIDE ET FACILE

HYDROPACK®, UN PRODUIT DU BATIMENT FAIT POUR LES CONTRACTEURS

- Large stock de modules végétalisés prêts à l'envoi
- Transport sur camions plateaux
- Envoi sur des palettes standards
- Support technique à l'installation gratuit

CE QUE VOUS AIMEZ AVEC HYDROPACK®

- Un système d'accroche sécurisant pour résister aux vents forts
- Solution adaptée aux recommandations FLL, ASTM, ANSI et RBQ
- Un bac compatible avec tous les types d'étanchéité de toiture
- Une végétation très rustique qui survie aux hivers et étés Québécois
- HYDROPACK® peut être déplacé pour accéder à la toiture si besoin
- Les plantes recouvrent entièrement les bacs le jour de l'installation
- Ce pavé vert contient toutes les couches essentielles d'un toit vert
- Les réserves d'eau augmente la rétention en eau du système



Dimensions	Dimensions nominales par unité produite*	2 pi. x 1.3 pi. x 4 pouces	600 x 400 x 100 mm
Matériel	Bac	noir 100% recyclé PEHD	
	Filtre	Non-tissé 3 oz. par pi ²	Non-tissé 100 g / m ²
	Substrat	FLL adapté au Québec	
	Végétation	3 options: Standard / Accent / Custom	
Gestion eaux pluviales	Réserve d'eau (ASTM E2398)	0.22 gal. par pi ²	9 litres / m ²
	Rétention eau max. (ASTM E2397)	0.83 gal. par pi ² (1.3" pluie)	34 litres / m ²
Poids	Poids a sec (ASTM E2397)	15 lbs. par pi ²	75 kg / m ²
	Poids a saturation en eau	22 lbs. par pi ²	108 kg / m ²
Vent	Guide a la conception ANSI/SPR RP-14 CSA A123.24 sous revue (rapport sur demande)	équivalent #2 ballast, système d'accroche entre les bacs pour limiter les effets du vent ainsi que le placement d'une bordure aluminum aux pourtours du toit vert.	

		Demandes de la RBQ	HYDROPACK®
1.	Conditions de base		
1.5.1	Type de système de toiture végétalisée	jusqu'à 150 mm de hauteur	Extensif
2.	Composantes requises		
2.1.2	Épaisseur du système de substrats	substrats de culture d'au moins 100 mm	2 couches de substrats: 70 mm + 30 mm en production*
2.1.3	Composants	couche de filtrage	OK
2.1.4		couche de drainage	OK
2.1.5		système de rétention en eau	OK
3.	Charges structurales		
3.2	Charges de calcul du toit végétalisé	ASTM E2397	Hydropack saturé en eau: 22 lbs/pi ²
4.	Résistance au soulèvement du au vent et à l'érosion		
4.2	Résistance au vent	ANSI/SPRI RP-14	équivalent #2 ballast, système d'accroche entre les bacs pour limiter les effets du vent
4.5		mesures pour éviter l'érosion du substrat	le couvert végétatif est mature, > 95% de couverture à l'installation
6.	Dégagements et protection contre la propagation de l'incendie		
6.2		une bordure sépare la zone libre et la zone végétalisée	Hydropack contient une bordure intégrée en plastique qui sépare la zone libre et la zone végétalisée
7.	Entretien		
7.3	Entretien	un programme d'entretien en fonction des conditions spécifiques	L'équipe de Vegetal I.D. peut établir un programme d'entretien en fonction des conditions spécifiques du toit sur demande

*en production HYDROPACK® contient 100 mm de substrat réparti en 2 couches (70 mm + 30 mm). Hydropack est vendu avec une végétation mature, du fait du compactage pendant la pousse, la première couche de substrat est de 60 mm à l'arrivée en toiture (ASTM E2777-14). C'est l'équivalent à une perte par compactage de 10% lorsque les plantes atteignent leur maturité sur la toiture.

VEGETAL I.D. INC

Main Office 7939 Bank St. Road • Batavia • NY 14020 • USA
Phone 585-343-6400 • Fax 585-343-6401
sales@vegetalid.com

Green innovation for smart cities

