



FLASH-TITE

Accessoire à débit contrôlé Superdrain

DESCRIPTION & UTILITÉ

- Permet d'ajuster le débit d'eau des toitures pour lesquelles il existe une réglementation municipale limitant le débit de l'eau de pluie.
- Pour éviter qu'ils ne bougent, les accessoires sont fixés sous la bague de serrage du garde-drain.

CARACTÉRISTIQUES ET AVANTAGES

- **Capacité de calibration** - permet l'ajustement d'écoulement du débit d'eau de pluie en gallon par minute.

DONNÉES TECHNIQUES

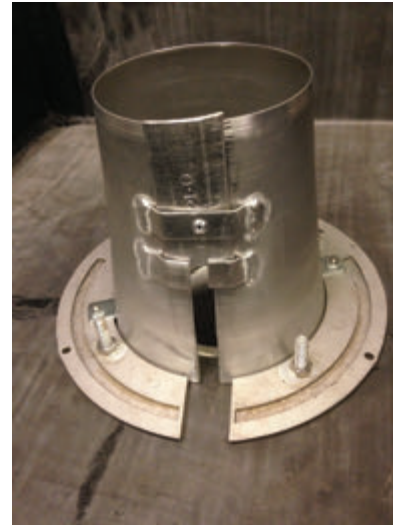
Calcul pour le contrôle du débit

1. Établissez la quantité maximale des précipitations par heure.
2. Déterminez le nombre de drains de toiture requis dans la zone visée, conformément à la réglementation locale.
3. Confirmez avec l'ingénieur que la structure pourra résister au poids supplémentaire qui résultera de la transformation de la toiture en réservoir d'eau de pluie. L'accessoire à débit contrôlé Flash-Tite a été calibré avec une charge d'eau de 6 po [15,24 cm].
4. Établissez le débit autorisé pour chacun des drains en gallon par minute (+/- 0,5 gal/min [1,89 l/min]) et notez-le sur les plans.
5. Indiquez-y l'accessoire à débit contrôlé et le nombre de gallon par minute.

SPÉCIFICATION

Les accessoires à débit contrôlé doivent être inclus à la spécification du drain Flash-Tite® par une simple mention indiquant que le drain Flash-Tite® est équipé d'accessoires de débit contrôlé. Assurez-vous d'indiquer le nombre de gallon par minute. Pour une spécification plus détaillée, ajoutez l'exemple de paragraphe ci-dessous : Les drains Flash-Tite® doivent être équipés des accessoires de débit de contrôle Flash-Tite® calibré à [20 gal/min].

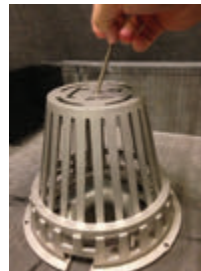
NOTE: Les accessoires à débit de contrôle Flash-Tite® sont généralement livrés déjà assemblés, mais il est possible de les modifier sur place en enlevant le rivet. Évidemment, une fois le rivet enlevé, l'estampille de calibrage n'est plus valide.



INSTRUCTIONS D'INSTALLATION

Étape 1

Enlevez le boulon de fixation du garde-drain du Superdrain Flash-Tite et retirez le garde-drain de la bague de serrage.



Étape 2

Placez l'unité à débit contrôlé au-dessus du support de fixation en vous assurant que l'unité est insérée dans la bague de serrage et touche la membrane.



Avec les deux mains, pressez l'unité pour qu'elle s'emboîte dans le cercle intérieur de la bague de serrage et appuyez dessus.

Visitez notre chaîne de vidéos: <https://vimeo.com/channels/lexcorfr>

PRODUITS DE BÂTIMENTS COMMERCIAUX

Ontario & Ouest du Canada
1.800.268.2889

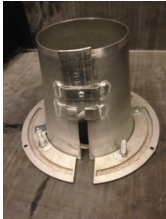
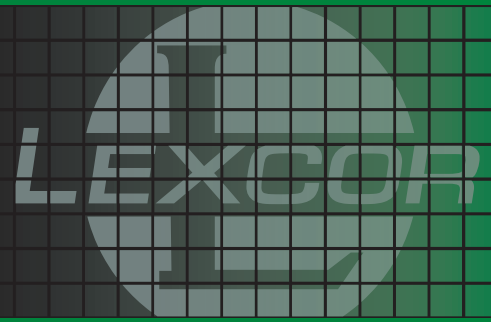


Québec & Est du Canada
1.800.363.2307

lexcor.net

FLASH-TITE

Accessoire à débit contrôlé Superdrain



L'unité à débit doit être égale à la partie supérieure de la membrane.

Étape 3

L'accessoire à débit contrôlé a été calibré pour supporter un débit déterminé, cette étape est primordiale pour ne pas compromettre cette valeur.



Étape 4

Remplacez le garde-drain du Superdrain Flash-Tite.



Le Superdrain Flash-Tite avec accessoire à débit contrôlé est maintenant prêt à être utilisé.



Appliquez du mastic d'étanchéité de Lexcan (ou tout autre scellant de membrane compatible) pour remplir les espaces entre le support de fixation et l'unité à débit contrôlé.



PRODUITS DE BÂTIMENTS COMMERCIAUX

Ontario & Ouest du Canada
1.800.268.2889



Québec & Est du Canada
1.800.363.2307