

DESCRIPTION ET UTILISATION

LEXCAN HI-PRO PVC GARGOUILLE PRÉFABRIQUÉE est un drain de toiture préfabriqué en PVC. Il est utilisé en complément des membranes HI-PRO PVC pour assurer une évacuation efficace de l'eau et prévenir les dégâts d'eau, en lui permettant à l'eau de s'écouler de la toiture à travers les parapets.

CARACTÉRISTIQUES ET AVANTAGES

Accessoire Préfabriqué de Membrane - permet de réaliser des économies substantielles de main-d'œuvre par rapport à la fabrication sur le terrain.

Facilité d'Installation - pas de montage sur le chantier ; il suffit d'insérer, de fixer, de souder et de sceller.

Esthétiquement Attrayant - un aspect constant et professionnel.

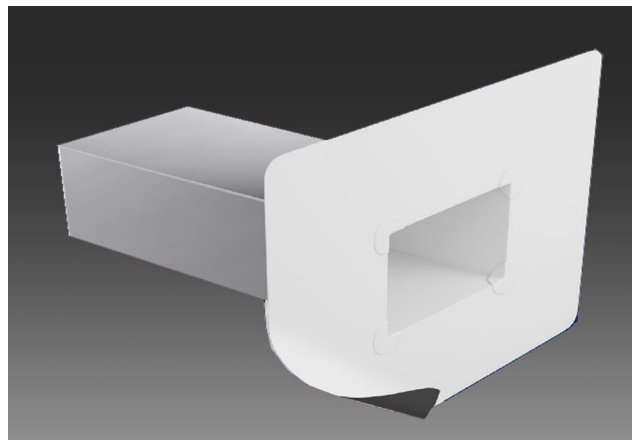
DONNÉES TECHNIQUES

Propriétés Typiques et Caractéristiques	
Matériau de la Membrane:	Membrane HI-PRO PVC
Couleurs Standard Disponibles :	Blanc et Gris
Dimensions Disponibles des Membranes de Solin :	457,2 mm x 457,2 mm (18" x 18") 457,2 mm x 533,4 mm (18" x 21") 457,2 mm x 609,6 mm (18" x 24")
Profondeurs de la Gargouille disponibles :	304,8 mm (12") et 508 mm (20")
Dimension Disponible de la Gargouille :	152,4 mm x 152,4 mm (6" x 6") 152,4 mm x 228,6 mm (6" x 9") 152,4 mm x 304,8 mm (6" x 12")

Note : Dimensions personnalisées disponibles sur demande.

EMBALLAGE

Quantité par Boîte :	1 unité
----------------------	---------



INSTALLATION

Note : Avant l'installation, s'assurer que la surface de soudure est propre en utilisant le NETTOYANT POUR MEMBRANE MONOCOUCHE.

1. Découper un trou de dimensions appropriées dans la membrane du mur et de la partie courante, à l'endroit où le drain doit être installé.
2. Positionner le drain en l'insérant dans le trou/l'ouverture du parapet périmétrique.
3. Fixer la bordure métallique du drain en soulevant le solin de la membrane et en le fixant au pontage et au mur.
4. Souder à l'air chaud le solin de la membrane du drain à la membrane de la partie courante et du parapet.
5. Appliquer Edge Sealant autour du bord du solin de la membrane.